



Programma attività per la Vostra vacanza con la scuola d'alpinismo Globo Alpin

Lunedì 08.09.2008

Per la valle dei Canope a Prato Piazza „Le leggende delle Dolomiti“

La principessa delle marmotte

„In una grotta sotto la Croda Rossa d'Ampezzo abitava una vecchia Anguana. Era sempre la sola, solo le marmotte che vivevano lassù le facevano compagnia...“

Il panorama stupendo sulla Croda Rossa d'Ampezzo era per i nostri antenati stimolo per inventare delle leggende fantastiche: „La principessa delle marmotte“ si svolge nell'area della Croda Rossa.

Partendo dalla Val di Landro si sale a Prato Piazza. Il primo tratto di camminata lo si percorre in mezzo al bosco, mentre l'ultimo tratto su un sentiero un pò più ripido fino ad arrivare a Prato Piazza. Per il ritorno ci sono più possibilità per scendere a valle.

Dislivello in salita: ca. 500 m

Tempo previsto solo camminata: ca. 4 ore

Difficoltà: x



Mercoledì, 10.09.2008

„Su sentieri sconosciuti“ –Malga Silvester

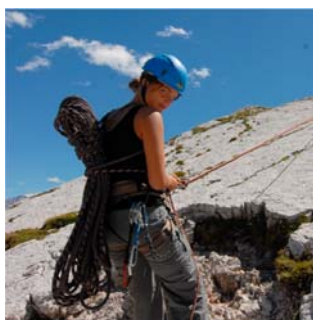
In montagna i posti isolati hanno un loro fascino.

Dalla Schönegger Säge camminiamo sui sentieri dei malgari e dei cacciatori fino al „Hühnerspiel“. Al ritorno passiamo per la malga „Silvester“.

Dislivello in salita: ca. 700 m

Tempo previsto solo camminata: ca. 4 - 5 ore

Difficoltà: xx



Giovedì 11.09.2008

“Arrampicare”

Andiamo in una palestra di roccia nei dintorni dove abbiamo la possibilità di imparare con una guida alpina le basi di arrampicata e di fare i primi passi sulla roccia.

Non è necessario avere già esperienza.

Tutti possono partecipare!

Difficoltà: xx

Venerdì, 12.09.2008

Il fascino della Croda Rossa d'Ampezzo

Per questa escursione partiamo con l'autobus che da Ponticello porta a Prato Piazza. Questo ci permette di partire già in quota (2000m).

Prendiamo il sentiero che ci porta fino a Malga Cavallo costeggiando la Croda Rossa d'Ampezzo per poi ridiscendere a Ponticello.

Il sentiero da Prato Piazza a Malga Cavallo presenta dei tratti esposti.

Dislivello in salita: ca. 400 m

Tempo previsto solo camminata: ca. 5 ore

Difficoltà: xxx



IMPORTANTE

Iscrizione telefonica da Globo Alpin il giorno prima dell'escursione fino alle 17°°

0474 976139

348 3212110

348 7153934

Attrezzatura da portare: scarpe da Trekking, zaino con qualcosa da bere e da mangiare, impermeabile, maglione

Partecipazione sponsorizzata da **Appartamenti Haus Zur Vogelweide.**